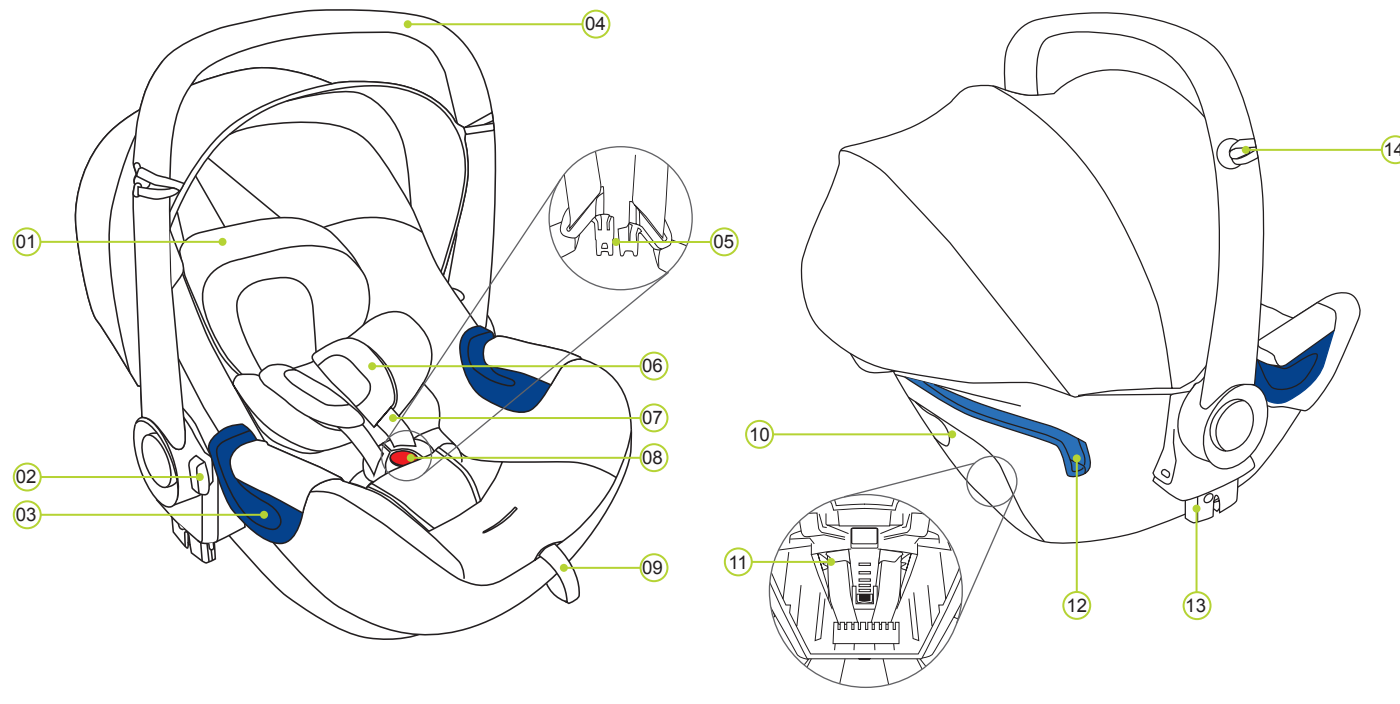


### 1. PŘEHLED PRODUKTU



- 01 Opěrka hlavy
- 02 Tlačítka
- 03 Vedení pásů
- 04 Madlo na nošení
- 05 Jazyčky zámku
- 06 Ramenní vycpávka
- 07 Ramenní pásy
- 08 Zámek pásu
- 09 Konec pásu
- 10 Kapsa na návod
- 11 Štěrby na pásy
- 12 Držák pásu
- 13 Adaptér
- 14 Háček na střišku proti slunci

### 4. POUŽITÍ VE VOZIDLE

Dodržujte pokyny k používání dětských zadržovacích systémů v návodu k obsluze vašeho vozidla.

V návodu k provozu Vašeho vozidla si přečtěte informace o sedadlech ve vozidle, a to která z sedadel jsou povolena podle ECE R16 pro použití dětských zadržovacích systémů.

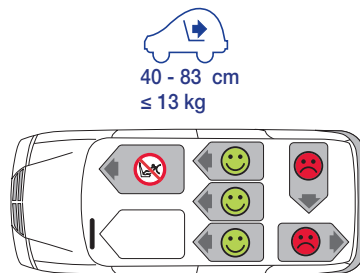
Možnosti použití BABY-SAFE i-SIZE:

Dětská autosedačka BRITAX RÖMER	Poloha sedačky ve vozidle	
	i-Size	Nikoliv i-Size
BABY-SAFE i-SIZE	✓	✓

Kromě toho můžete BABY-SAFE i-SIZE v kombinaci s BABY-SAFE i-SIZE BASE/ FLEX BASE (k dostání jako příslušenství) používat jako i-Size povolený produkt. Základna usnadňuje bezpečné usazení / vyjmutí z Vašeho vozidla. Základna BABY-SAFE i-SIZE FLEX BASE nabízí navíc možnost změnit nastavení úhlu dětské sedačky.

Dětskou sedačku můžete používat takto:

ve směru jízdy	ne
proti směru jízdy	ano
s 2bodovým pásem	ne
s 3bodovým pásem <sup>1)</sup>	ano
na sedadle spolujezdce	ano <sup>2)</sup>
na vnějších zadních sedadlech	ano
na prostředním zadním sedadle (s 3bodovým pásem)	ano <sup>3)</sup>



- 1) Pás musí být schválený podle ECE R16 (nebo srovnatelné normy), např. viditelně na obrubebném „E“, „e“ na zkušební etiketě na pásu.
- 2) Čelní airbag musí být deaktivovaný. Dbejte pokynů v manuálu vozidla.
- 3) Použití není možné, je-li k dispozici pouze 2bodový bezpečnostní pás.

### 5. PÉČE A ÚDRŽBA

Zajistěte, aby se používaly výhradně originální náhradní potahy sedačky od společnosti BRITAX RÖMER, protože potah sedačky je integrální součástí dětské sedačky a plní důležitou funkci při zajištění bezvadné funkce systému. Náhradní potahy na sedačky jsou k dostání u vašeho specializovaného prodejce.

- Plastové části lze vyčistit mýdlovým roztokem. Nepoužívejte žádné ostré čistící prostředky (jako např. rozpouštědla).

**NEBEZPEČÍ!** Dětská sedačka se nesmí používat bez potahu.

#### Stazení potahu sedačky

1. Sejměte střišku proti slunci (viz kapitola 8.5).
  2. Otevřete zámek pásu 08 (Stiskněte červené tlačítko).
  3. Uvolněte patentní knoflíky ramenních vycpávek 06.
  4. Vytáhněte nahoru část povlaku pod ramenními pásy 07 potahu podpěry hlavy.
  5. Stáhněte povlak směrem nahoru od opěry hlavy 01.
  6. Vyhákněte platové zarážky dokola pod okrajem sedačky.
  7. Vyvléknete zámek pásů 09 z potahu.
  8. Sejměte potah.
- Nyní můžete potah vyprat. Řiďte se prosím pokyny, které jsou uvedeny na prací etiketě potahu.

#### Vyjmutí a vyčištění zámku

1. Nakloňte vaničku dětské sedačky směrem dozadu.
2. Posuňte kovovou destičku 30, kterou je zámek pásu upevněn na vaničce sedačky, hranou nahoru skrze drážku pásu 31.
3. Položte zámek pásu 08 minimálně na 1 hodinu do teplé vody s mycím prostředkem. Potom ho propláchněte a nechte dobře vyschnout.

#### Nasazení zámku:

1. Posuňte kovovou destičku 30 hranou nahoru shora dolů skrze drážku pásu 31 v potahu a vaničku sedačky. Dodržujte přitom směr.
2. Silně zatáhněte za zámek pásu 08, zkontrolujete tím usazení a upevnění zámku.

#### Natažení potahu

Pro natažení potahu postupujte logicky v obráceném pořadí.

### 2. ÚVOD

Těší nás, že naše dětská autosedačka BABY-SAFE i-SIZE smí Vaše dítě bezpečně provázet v prvních měsících jeho života.

Aby mohlo být Vaše dítě správně chráněno, musí být BABY-SAFE i-SIZE bezpodmínečně používána a namontována a používána tak, jak je popsáno v tomto návodu! Přečtěte si pozorně návod k použití, než poprvé použijete BABY-SAFE i-SIZE a mějte návod vždy po ruce v příslušné kapse na sedačce.

Pokud budete mít další dotazy k použití, obraťte se prosím na nás:

**Britax Childcare**  
Britax Römer  
Kindersicherheit GmbH  
Blaubeurer Straße 71  
D-89077 Ulm  
Německo  
T.: +49 (0) 731 9345-199/-299  
F.: +49 (0) 731 9345-210  
E.: service.de@britax.com  
www.britax.com

**Britax Childcare**  
Britax Exelsior Limited  
1 Churchill Way West  
Andover  
Hampshire SP10 3UW  
United Kingdom  
T.: +44 (0) 1264 333343  
F.: +44 (0) 1264 334146  
E.: service.uk@britax.com  
www.britax.com

V tomto návodu se používají níže uvedené symboly:

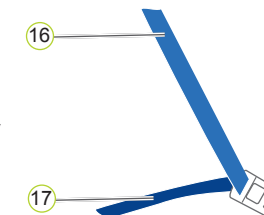
Symbol	Signální slovo	Vysvětlení
	<b>NEBEZPEČÍ!</b>	Nebezpečí těžkých škod na zdraví osob
	<b>VAROVÁNÍ!</b>	Nebezpečí lehkých škod na zdraví osob
	<b>POZOR!</b>	Nebezpečí věcných škod
	<b>TIP!</b>	Užitečná upozornění

Pokyny k úkonům, které následují v pevném pořadí, jsou očíslovány. Příklad:

1. Stiskněte knoflík...

#### Barvy vedení pásů

Pro lepší rozlišení jsou oba bezpečnostní pásy barevně odlišeny. Diagonální pás je 16 světle modrý a pánevní pás je 17 tmavě modrý. Barvy vedení pásů u dětské sedačky jsou provedeny podle stejného schématu.



### 6. DEMONTÁŽ / LIKVIDACE

#### DEMONTÁŽ:

1. Zcela zašroubujte SICT 26 proti směru hodinových ručiček.
  2. Uvolněte diagonální 16 pás ze světle modrého držáku 12 pásu.
  3. Otevřete zámek pásu auta 18 a vyndejte pánevní pás 17 z tmavě modrých vedení pásu 03.
- Nyní lze dětskou sedačku vyjmout.

**NEBEZPEČÍ!** Dětská sedačka musí být v autě vždy zajištěná, i když se nevezde žádné dítě.

#### LIKVIDACE:

Dodržujte prosím předpisy k likvidaci platné ve vaší zemi.

Likvidace obalu	Kontejner na kartony
Potah	Zbytkový odpad, tepelné využití
Plastové díly	Podle označení do příslušného kontejneru
Kovové díly	Kontejner na kovy
Pásy	Kontejner na polyester
Zámek a jazyček	Zbytkový odpad

### 3. SCHVÁLENÍ

Sedačka BABY-SAFE i-SIZE je určena výhradně k zabezpečení Vašeho dítěte ve vozidle.

BRITAX RÖMER dětská sedačka	Kontrola a schválení podle ECE* R 129/00	
	Tělesná výška	Tělesná hmotnost
BABY-SAFE i-SIZE	40 - 83 cm	≤ 13 kg

\*ECE = Evropská norma pro bezpečnostní vybavení

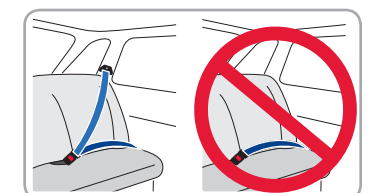
Dětská sedačka je dimenzovaná, testovaná a schválená podle požadavků evropské normy pro dětská bezpečnostní zařízení (ECE R129/00). Zkušební značka E (v kroužku) a číslo schválení jsou umístěny na oranžové etiketě o schválení (nálepka na dětské sedačce).

**NEBEZPEČÍ!** Dětská sedačka se nesmí používat s jinými základnami, než je uvedeno v kapitole „4. POUŽITÍ V AUTOMOBILU“.

**NEBEZPEČÍ!** Schválení zaniká, jakmile na dětské sedačce něco změníte. Změny smí provádět výhradně výrobce. Svévlnými technickými změnami se může snížit nebo zcela zaniknout ochranná funkce sedačky.

**VAROVÁNÍ!** Neprovádějte na sedačce žádné technické změny. Sedačka BABY-SAFE i-SIZE smí být používána výhradně k zabezpečení vašeho dítěte ve vozidle. V žádném případě není vhodná do domácnosti k sezení ani jako hračka.

**NEBEZPEČÍ!** Nikdy své dítě nebo dětskou sedačku nezajišťujte pomocí 2bodového bezpečnostního pásu. Pokud by Vaše dítě v dětské sedačce bylo zajištěno pouze jedním 2bodovým pásem, mohlo by se v důsledku toho při autonehodě těžce zranit nebo by dokonce mohlo zahynout.



40 cm - 83 cm ≤ 13 kg

**BABY-SAFE i-SIZE**

CZ

Návod k použití



